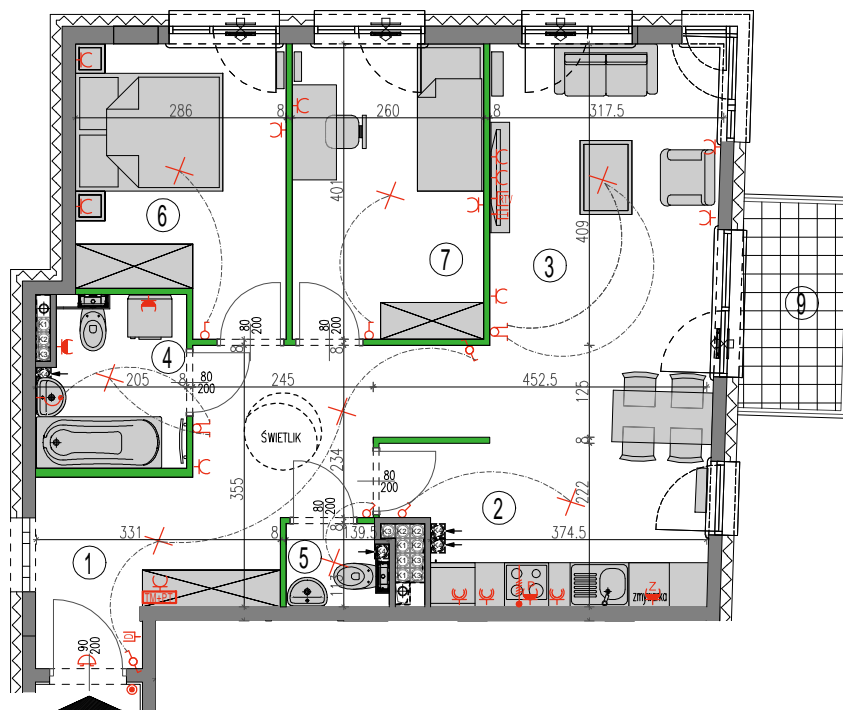
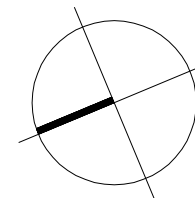


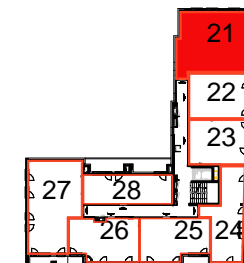
0 1 2 3 4 5m
SKALA



SP Invest
GRUPA KAPITAŁOWA

INWESTOR
KARCZEWSKA DVE Sp. z o. o. Sp. K.
Ul. Marconich 11 lok.4, 02-954 Warszawa
Inwestycja przy ul. Karczewskiej, róg ul. Sulejowskiej

ul. SULEJKOWSKA



ul. KARCZEWSKA

KONDYGNACJA	TYP	NR LOKALU
PIĘTRO III	3PK	21

① HALL	14,1 m ²
② ANEKS KUCHENNY	9,1 m ²
③ POKÓJ DZIENNY	16,8 m ²
④ ŁAZIENKA	4,6 m ²
⑤ WC	1,5 m ²
⑥ POKÓJ	10,4 m ²
⑦ POKÓJ	10,4 m ²

POW. UŻYTKOWA **68,28 m²**
projektowana powierzchnia mieszkania

⑧ BALKON 3,9 m²

podana powyżej powierzchnia poszczególnych pomieszczeń
wymiarowana bez tynków, suma powierzchni pomieszczeń nie
stanowi powierzchni mieszkania

LEGENDA:

tablica mieszkaniowa	przycisk dzwonka	punkty świetlne	grzejnik c.o. płytowy	ściana z możliwością rozbiórki
puszka rozgałęźna inst. telefonicznej	wypust RTV	przełączniki oświetlenia	grzejnik c.o. drabinkowy	ściana nierozbieralna
domofon	gniazdo wtykowe	puszka przyłączeniowa kuchni	pion kanalizacyjny	nawietrzak okienny/ścienny
gniazdo teletechniczne (telefon, internet)	wypust dzwonekowy			

UWAGI:

- Podane powierzchnie i wymiary mogą ulec niewielkim zmianom wynikającym z realizacji obiektu.
- Aranżacja pomieszczeń w mieszkaniu jest przykładowa. Wyposażenie przedstawione tylko w celach prezentacji, nie stanowi zobowiązania umownego.
- Lokalizacja punktów elektrycznych i grzejników może ulec niewielkim zmianom.
- Wygląd budynku, jego części oraz zagospodarowanie terenu mogą nieznacznie ulec zmianie na etapie realizacji obiektu. Zmianie natomiast nie ulegną istotne cechy świadczenia oraz funkcjonalność budynku.