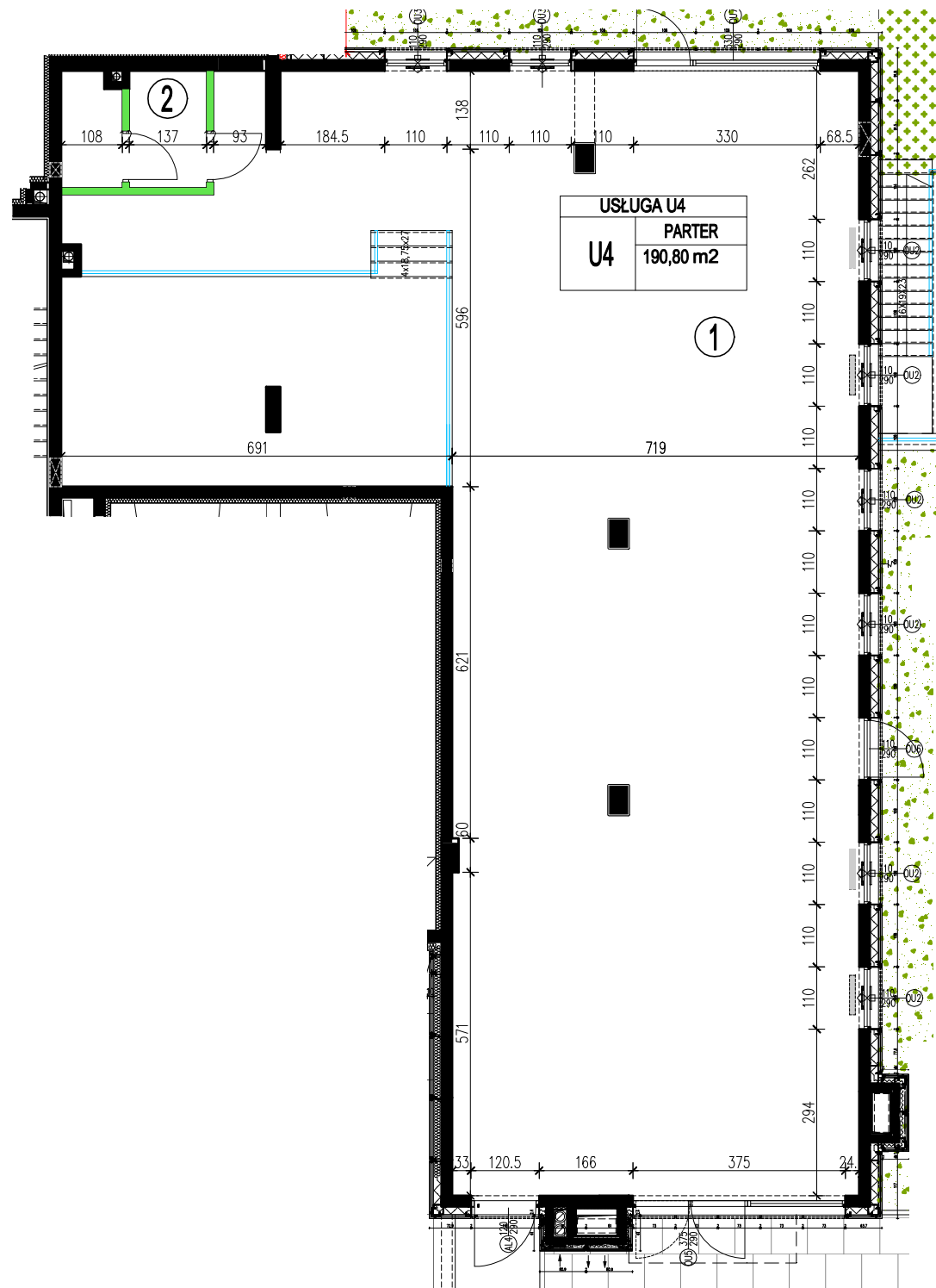
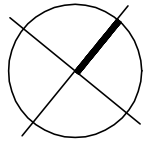
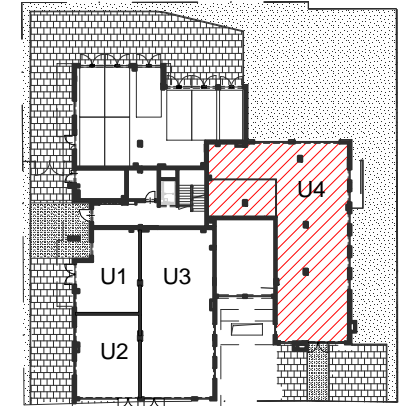


SKALA
0 1 2 3 4 5m



SP Invest
GRUPA KAPITAŁOWA

INWESTOR
Toroo Apartments DVE Sp. z o.o. Sp. k.
Ul. Marconich 11 lok.4, 02-954 Warszawa
Inwestycja przy ul. Szwedzkiej 43



ul. Krypska

KONDYGNACJA






PARTER LOKALE USŁUGOWE

①	POW. USŁUGOWA	185,9 m ²
②	POM. SANITARNE	4,7 m ²

LOKAL USŁUGOWY LU4

POW. UŻYTKOWA **190,8 m²**
pow. wg normy PN-ISO 9836.

LEGENDA:

 grzejnik c.o. płytowy	 ściana z możliwością rozbiórki
 pion kanalizacyjny	 ściana nierozbieralna
	 nawietrzak okienny

UWAGI:

- Podane powierzchnie i wymiary mogą ulec niewielkim zmianom wynikającym z realizacji obiektu.
- Aranżacja pomieszczeń w mieszkaniu jest przykładowa. Wyposażenie przedstawione tylko w celach prezentacji, nie stanowi zobowiązania umownego.
- Lokalizacja punktów elektrycznych i grzejników może ulec niewielkim zmianom.
- Wygląd budynku, jego części oraz zagospodarowanie terenu mogą nieznacznie ulec zmianie na etapie realizacji obiektu. Zmianie natomiast nie ulegną istotne cechy świadczenia oraz funkcjonalność budynku.