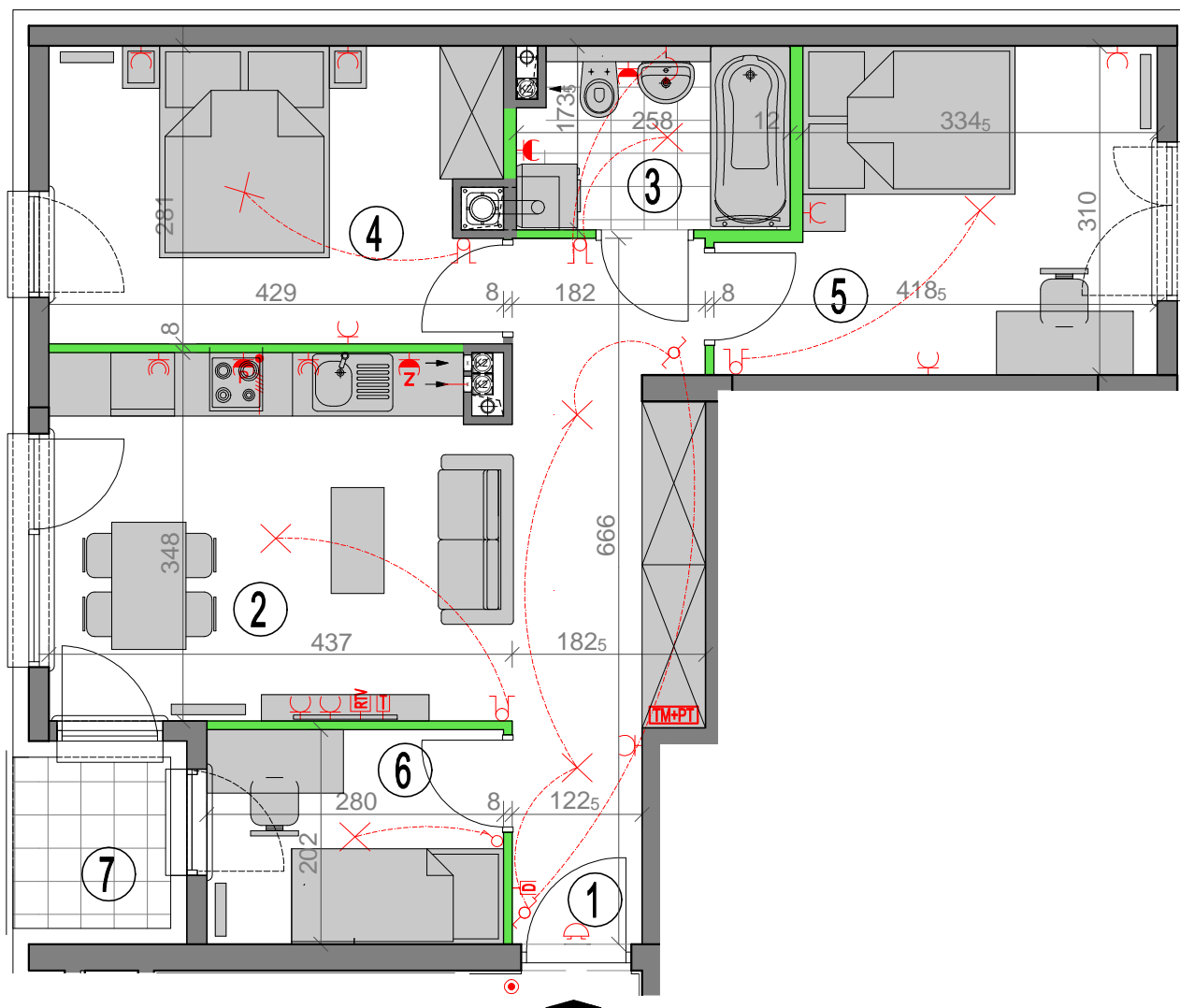
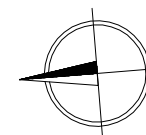




SKALA



# SP Invest

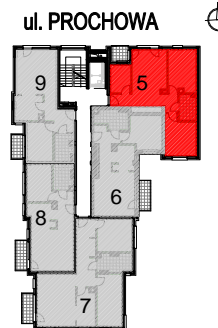
GRUPA KAPITAŁOWA

INWESTOR

PROCHOWA DVE Sp. z o.o Sp. k.

Ul. Marconich 11 lok.4, 02-954 Warszawa

Inwestycja przy ul. Prochowej



KONDYGNACJA	TYP	NR LOKALU
PIĘTRO 1	4PK	5

① HALL	2,6 m <sup>2</sup>
② POKÓJ DZIENNY + ANEKS KUCH.	23,1 m <sup>2</sup>
③ ŁAZIENKA	4,3 m <sup>2</sup>
④ POKÓJ	11,8 m <sup>2</sup>
⑤ POKÓJ	11,4 m <sup>2</sup>
⑥ POKÓJ	5,7 m <sup>2</sup>

POW. UŻYTKOWA **59,61 m<sup>2</sup>**  
 pow. wg normy PN-ISO 9836.

⑦ LOGGIA 2,4 m<sup>2</sup>

podana powyżej powierzchnia poszczególnych pomieszczeń wymiarowana bez tynków, suma powierzchni pomieszczeń nie stanowi powierzchni mieszkania

LEGENDA:

tablica mieszkaniowa	wypust RTV	punkty świetlne	grzejnik c.o. płytowy	ściana z możliwością rozbiórki
puszka rozgałęźna inst. telefonicznej	gniazdo wtykowe	przełączniki oświetlenia	grzejnik c.o. drabinkowy	ściana nierozbieralna
domofon	puszka przyłączeniowa kuchni	wypust dzwonekowy	pion kanalizacyjny	
gniazdo teletechniczne (telefon, internet)				

UWAGI:

- Podane powierzchnie i wymiary mogą ulec niewielkim zmianom wynikającym z realizacji obiektu.
- Aranżacja pomieszczeń w mieszkaniu jest przykładowa. Wyposażenie przedstawione tylko w celach prezentacji, nie stanowi zobowiązania umownego.
- Lokalizacja punktów elektrycznych i grzejników może ulec niewielkim zmianom.
- Wygląd budynku, jego części oraz zagospodarowanie terenu mogą nieznacznie ulec zmianie na etapie realizacji obiektu. Zmianie natomiast nie ulegną istotne cechy świadczenia oraz funkcjonalność budynku.