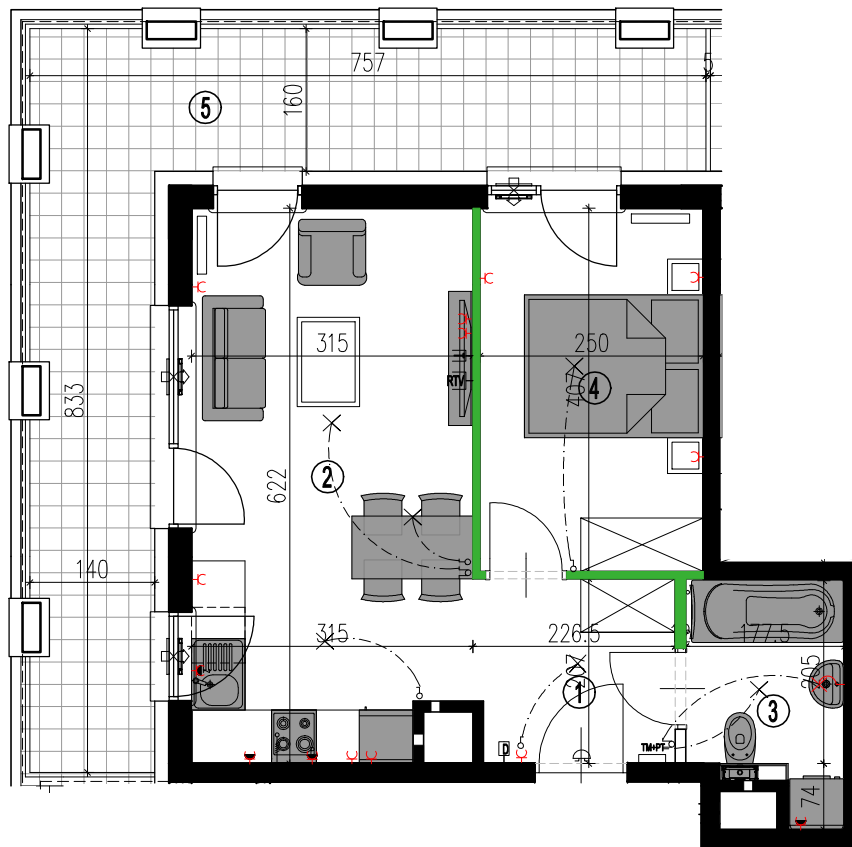
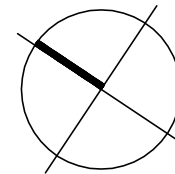


0 1 2 3 4 5m

SKALA



**SP Invest**  
GRUPA KAPITAŁOWA

INWESTOR  
SZWEDZKA 4 DVE Sp. z o. o. Sp. K.  
Ul. Marconich 11 lok.4, 02-954 Warszawa  
Inwestycja przy ul. Szwedzkiej 4



ul. Szwedzka

| KONDYGNACJA | TYP | NR LOKALU |
|-------------|-----|-----------|
| PIĘTRO III  | 2PK | 17        |

|                             |                     |
|-----------------------------|---------------------|
| ① HALL                      | 4,4 m <sup>2</sup>  |
| ② POKÓJ DZIENNY+aneks kuch. | 19,3 m <sup>2</sup> |
| ③ ŁAZIENKA                  | 4,3 m <sup>2</sup>  |
| ④ POKÓJ                     | 10,2 m <sup>2</sup> |

LEGENDA:

|  |                              |                          |                          |                                |
|--|------------------------------|--------------------------|--------------------------|--------------------------------|
| tablica mieszkaniowa                       | wypust RTV                   | punkty świetlne          | grzejnik c.o. płytowy    | ściana z możliwością rozbiórki |
| puszka rozgałęźna inst. telefonicznej      | gniazdo wtykowe              | przełączniki oświetlenia | grzejnik c.o. drabinkowy | ściana nierozbieralna          |
| domofon                                    | puszka przyłączeniowa kuchni | wypust dzwonkowy         | pion kanalizacyjny       | nawietrzak okienny/ścienny     |
| gniazdo teletechniczne (telefon, internet) |                              |                          |                          |                                |

UWAGI:

- Podane powierzchnie i wymiary mogą ulec niewielkim zmianom wynikającym z realizacji obiektu.
- Aranżacja pomieszczeń w mieszkaniu jest przykładowa. Wyposażenie przedstawione tylko w celach prezentacji, nie stanowi zobowiązania umownego.
- Lokalizacja punktów elektrycznych i grzejników może ulec niewielkim zmianom.
- Wygląd budynku, jego części oraz zagospodarowanie terenu mogą nieznacznie ulec zmianie na etapie realizacji obiektu. Zmianie natomiast nie ulegną istotne cechy świadczenia oraz funkcjonalność budynku.

POW. UŻYTKOWA **38,52 m<sup>2</sup>**  
projektowana powierzchnia mieszkania

|          |                     |
|----------|---------------------|
| ⑤ BALKON | 20,7 m <sup>2</sup> |
|----------|---------------------|

podana powyżej powierzchnia poszczególnych pomieszczeń  
wymiarowana bez tynków, suma powierzchni pomieszczeń nie  
stanowi powierzchni mieszkania