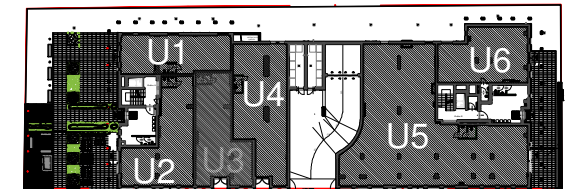


INWESTOR
SZWEDZKA 4 DVE Sp. z o.o. Sp. k.
Ul. Marconich 11 lok.4, 02-954 Warszawa
Inwestycja przy ul. Szwedzkiej 4



ul. Szwedzka

KONDYGNACJA	NR USŁUGI
PARTER	U3

POW. UŻYTKOWA **120,67m²**
wg ISO

① POWIERZCHNIA USŁUGOWA	117,6m ²
② TOALETA	3,8m ²

podana powyżej powierzchnia poszczególnych pomieszczeń
wymiarowana bez tynków, suma powierzchni pomieszczeń nie
stanowi powierzchni mieszkania

LEGENDA:

- tablica usług
- przełączniki oświetlenia
- grzejnik c.o. płytowy
- ściana nierozbieralna
- wypust dla nagrzewnicy
- gniazdo wtykowe
- punkty świetlne
- pion kanalizacyjny
- ściana z możliwością rozbiórki (możliwość połączenia lokali)
- H=x,xx wysokość pomieszczenia

UWAGI:

- Podane powierzchnie i wymiary mogą ulec niewielkim zmianom wynikającym z realizacji obiektu.
- Pokazano lokalizację grzejników, wielkość może ulec zmianie
- Wygląd budynku, jego części oraz zagospodarowanie terenu mogą nieznacznie ulec zmianie na etapie realizacji obiektu. Zmianie natomiast nie ulegną istotne cechy świadczenia oraz funkcjonalność budynku.