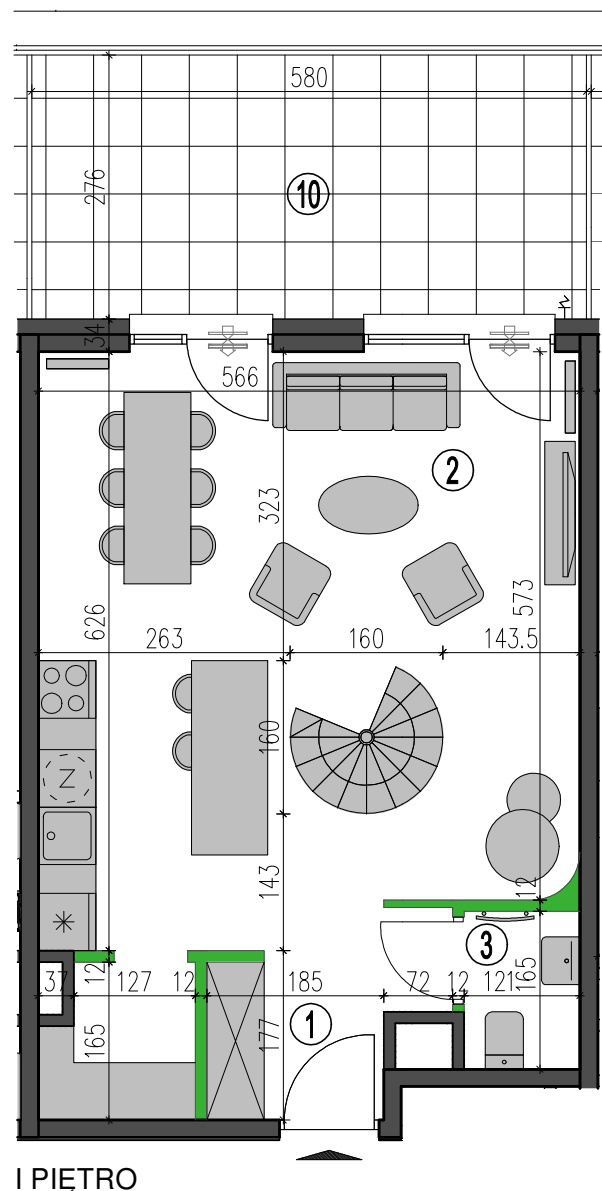
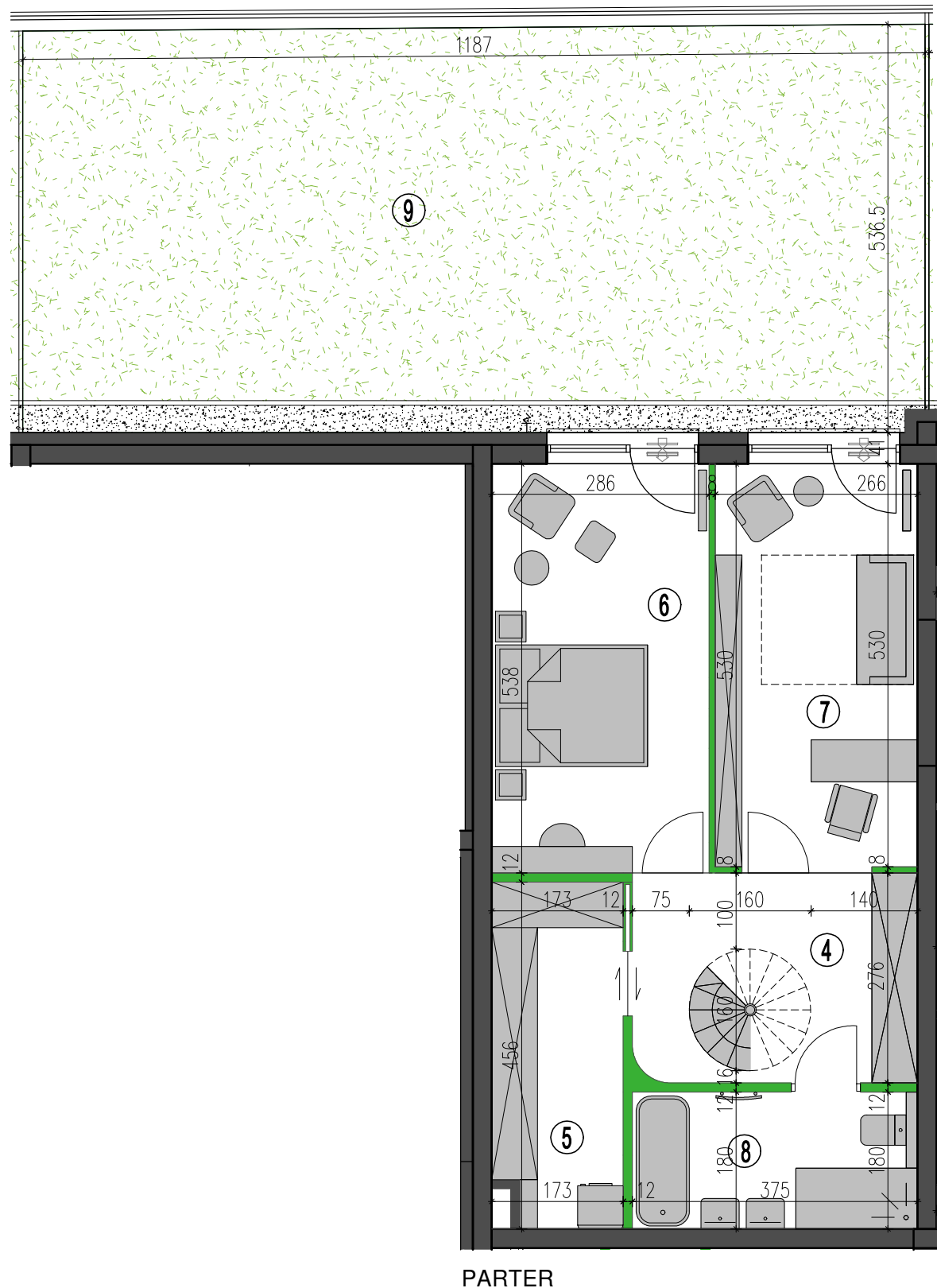
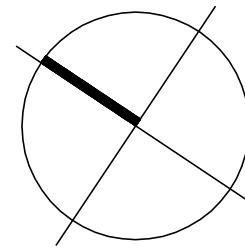


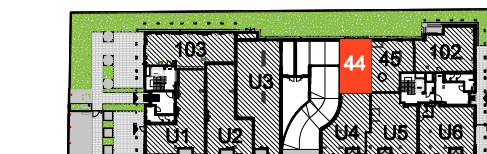
0 1 2 3 4 5m
SKALA



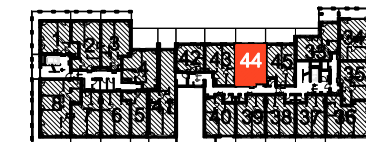
SP Invest
GRUPA KAPITAŁOWA

INWESTOR
SZWEDZKA 4 DVE Sp. z o. o. Sp. K.
Ul. Marconich 11 lok.4, 02-954 Warszawa
Inwestycja przy ul. Szwedzkiej 4

PARTER



PIĘTRO I



KONDYGNACJA	TYP	NR LOKALU
PARTER/PIĘTRO I	3PK	44

①	HALL	4,2m ²
②	POKÓJ DZIENNY + ANEKS KUCH.	34,6m ²
③	TOALETA	2,0m ²
④	KORYTARZ	8,3m ²
⑤	GARDEROBA	7,7m ²
⑥	POKÓJ	15,4m ²
⑦	POKÓJ	14,1m ²
⑧	ŁAZIENKA	6,8m ²

POW. UŻYTKOWA **97,25m²**
projektowana powierzchnia mieszkania

⑨	Ogródek	63,1m ²
⑩	Taras	16,0m ²

Podana powyżej powierzchnia poszczególnych pomieszczeń nie uwzględnia tynków. Suma powierzchni pomieszczeń nie stanowi powierzchni mieszkania.

LEGENDA: ściana z możliwością rozbiórki ściana nierozbieralna zielen żwir

UWAGI:

- Podane powierzchnie i wymiary mogą ulec niewielkim zmianom wynikającym z realizacji obiektu.
- Wygląd budynku, jego części oraz zagospodarowanie terenu mogą nieznacznie ulec zmianie na etapie realizacji obiektu. Zmianie nie ulegną natomiast istotne cechy świadczenia oraz funkcjonalność budynku.
- Powierzchnia balkonów, loggii i tarasów może ulec niewielkim zmianom związanym ze sposobem montażu balustrady i przegród międzybalkonowych.
- Wymiary pomieszczeń, lokalizację przyborów sanitarnych itp. podano zgodnie z projektem budowlanym, mogą wystąpić niewielkie różnice wymiarów i usytuowania elementów powstałe w trakcie realizacji prac budowlanych. Podane wymiary są mierzone w świetle pionowych przegród (ścian) w stanie surowym.
- Powierzchnia użytkowa lokalu jest określona na podstawie rozporządzenia ministra transportu, budownictwa i gospodarki morskiej z dn. 25.04.2012 r. w sprawie szczegółowego zakresu i formy projektu budowlanego (dz.u. z 2012r. poz. 462 ze zm.). Zgodnie z zasadami zawartymi w polskiej normie PN-ISO 9836: 1997, tj.: powierzchnia użytkowa lokalu jest obliczana w metrach kwadratowych z dokładnością do dwóch miejsc po przecinku, dla wymiarów lokalu w stanie wykończonym, na poziomie podłogi, nie licząc listew przypodłogowych, progów itp. Do powierzchni użytkowej lokalu wlicza się powierzchnię elementów nadających się do demontażu (ścianki działowe).
- Przedstawiona na rzucie aranżacja ma charakter przykładowy, umeblowanie nie stanowi wyposażenia nabywanego lokalu.