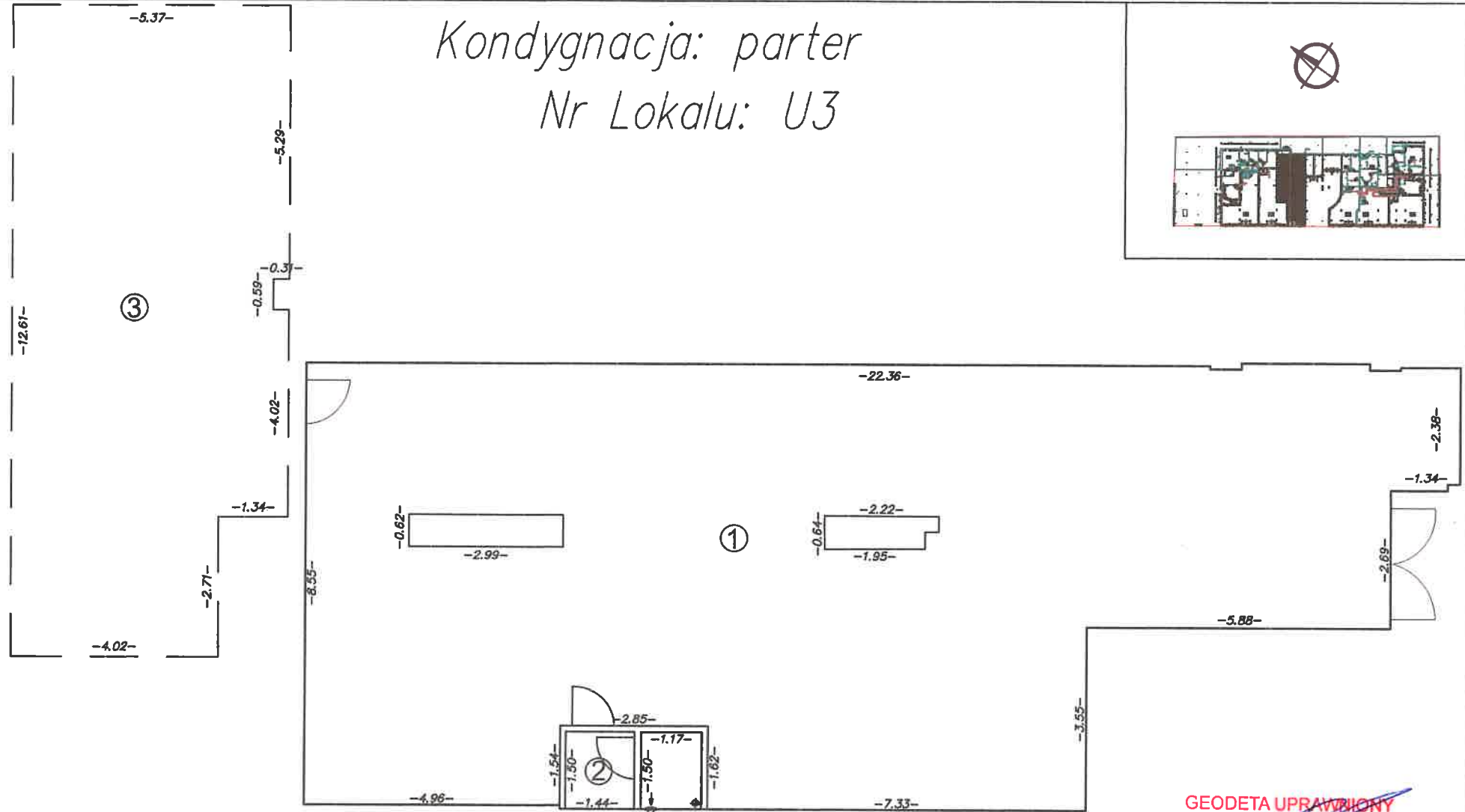
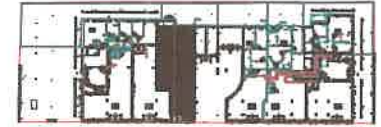


Kondygnacja: parter

Nr Lokalu: U3



GEODETA UPRAWNIONY
mgr inż. Karol Błażejczyk
Upn. nr. 21796

Pomiary wykonane wg. PN-ISO 9836


Powierzchnia użytkowa: 159,85m²

① POWIERZCHNIA USŁUGOWA 155,95m²

② TOALETA 3,76m²

③ OGRÓDEK 63,83m²

* suma powierzchni pomieszczeń nie stanowi powierzchni mieszkania

Nazwa lub symbol obiektu:		Szwedzka 4		Rodzaj pracy: Inwentaryzacja powierzchni użytkowej	
	Data	Nazwisko i imię wykonawcy		Wojew. MAZOWECKIE	
Pomierzył	03.12.20.	Karol Błażejczyk Paweł Kwaśnik		Powiat. Mst. Warszawa	 BACAX Karol Błażejczyk 05-800 Pruszków Ul. Młarnicza 40 lok 63 NIP 821-209-41-45 Regon 142779789 tel: 512 489 307
Sprawdził	03.12.20.	Karol Błażejczyk		Dzielnica. Praga-Północ	
				Lokal nr U3	
				Kondygnacja: parter	