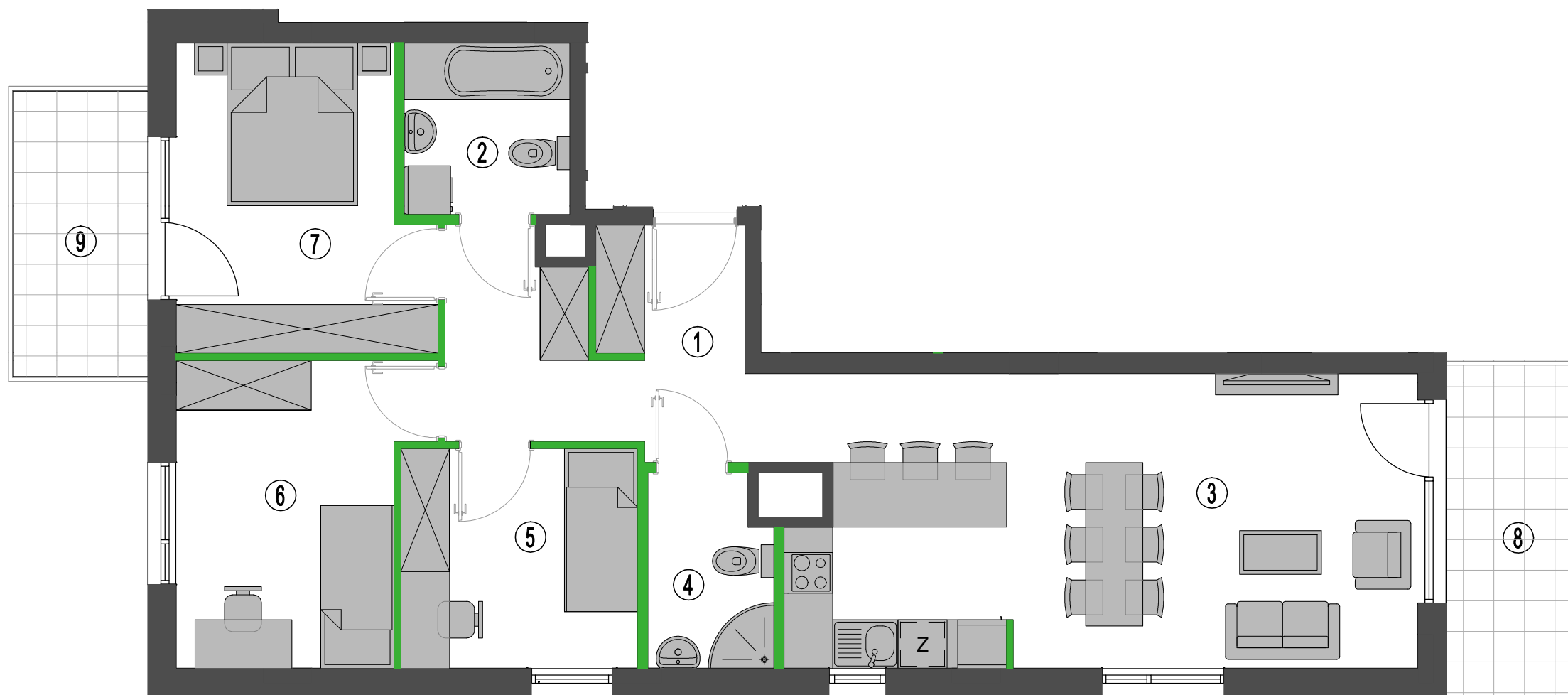
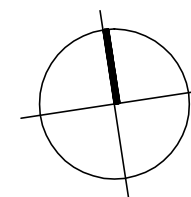


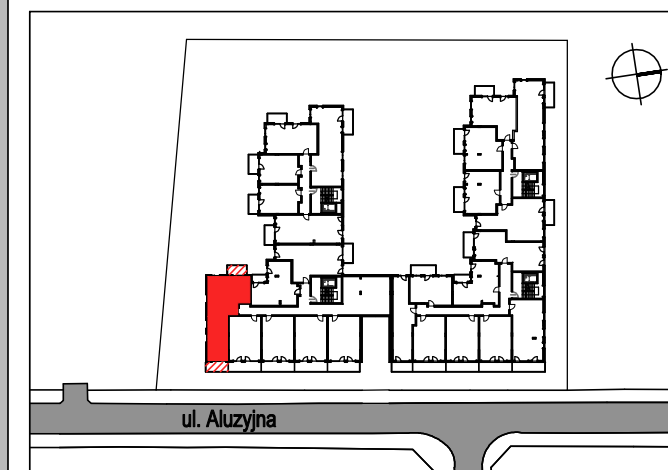
0 1 2 3 4 5m

SKALA



**SP Invest**  
GRUPA KAPITAŁOWA

INWESTOR  
ALUZYJNA DVE Sp. z o. o. Sp. K.  
Ul. Marconich 11 lok. 4, 02-954 Warszawa  
Inwestycja przy ul. Aluzyjnej



KONDYGNACJA	TYP	NR LOKALU
I PIĘTRO	4PK	12

①	HALL	10,8 m <sup>2</sup>
②	ŁAZIENKA	4,3 m <sup>2</sup>
③	POKÓJ DZIENNY+ANEKS KUCH.	27,0 m <sup>2</sup>
④	ŁAZIENKA	3,5 m <sup>2</sup>
⑤	POKÓJ	7,9 m <sup>2</sup>
⑥	POKÓJ	10,7 m <sup>2</sup>
⑦	POKÓJ	11,1 m <sup>2</sup>

**POW. UŻYTKOWA 76,73m<sup>2</sup>**  
projektowana pow. wg normy PN-ISO 9836

⑧	Balkon	6,7 m <sup>2</sup>
⑨	Balkon	5,8 m <sup>2</sup>

Podana powyżej powierzchnia poszczególnych pomieszczeń nie uwzględnia tynków. Suma powierzchni pomieszczeń nie stanowi powierzchni mieszkania.

LEGENDA: █ ściana z możliwością rozbiórki █ ściana nierozbieralna

UWAGI:

- Podane powierzchnie i wymiary mogą ulec niewielkim zmianom wynikającym z realizacji obiektu.
- Wygląd budynku, jego części oraz zagospodarowanie terenu mogą nieznacznie ulec zmianie na etapie realizacji obiektu. Zmianie nie ulegną natomiast istotne cechy świadczenia oraz funkcjonalność budynku.
- Powierzchnia balkonów, loggii i tarasów może ulec niewielkim zmianom związanym ze sposobem montażu balustrady i przegród międzybalkonowych.
- Wymiary pomieszczeń, lokalizację przyborów sanitarnych itp. podano zgodnie z projektem budowlanym, mogą wystąpić niewielkie różnice wymiarów i usytuowania elementów powstałe w trakcie realizacji prac budowlanych. Podane wymiary są mierzone w świetle pionowych przegród (ścian) w stanie surowym.
- Powierzchnia użytkowa lokalu jest określona na podstawie rozporządzenia ministra transportu, budownictwa i gospodarki morskiej z dn. 25.04.2012 r. w sprawie szczegółowego zakresu i formy projektu budowlanego (dz.u. z 2012r. poz. 462 ze zm.). Zgodnie z zasadami zawartymi w polskiej normie PN-ISO 9836: 1997, tj.: powierzchnia użytkowa lokalu jest obliczana w metrach kwadratowych z dokładnością do dwóch miejsc po przecinku, dla wymiarów lokalu w stanie wykończonym, na poziomie podłogi, nie licząc listew przypodłogowych, progów itp. Do powierzchni użytkowej lokalu wlicza się powierzchnię elementów nadających się do demontażu (ścianki działowe).
- Przedstawiona na rzucie aranżacja ma charakter przykładowy, umeblowanie nie stanowi wyposażenia nabywanego lokalu.