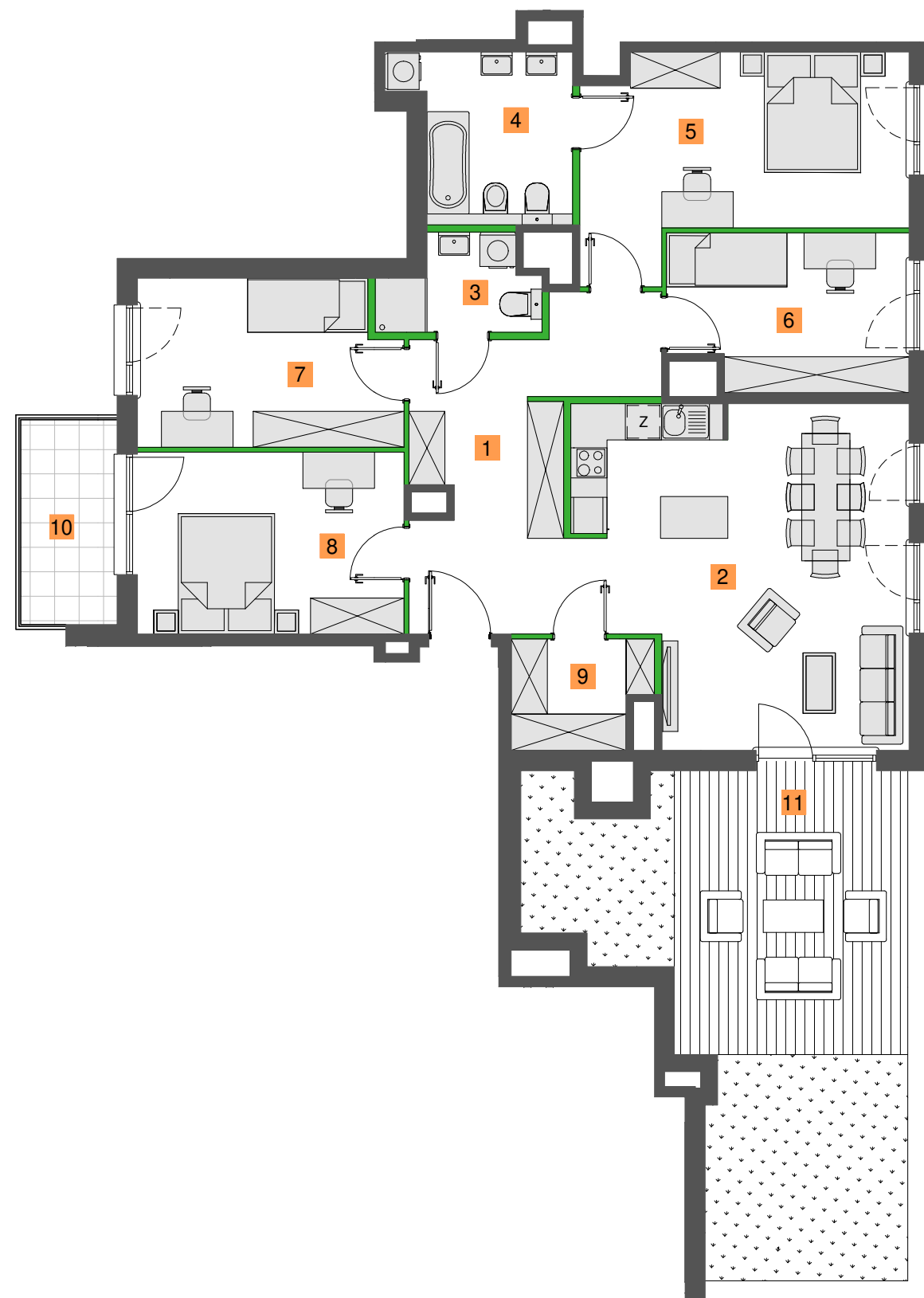
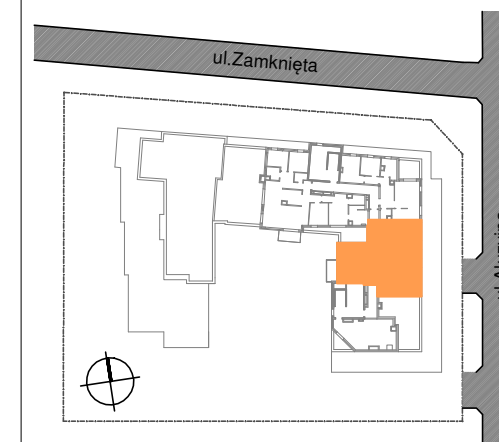


INWESTOR:
ALUZYJNA BIS DVE sp. z o.o. sp.k.
ul. Marconich 11 / 4, 02-954 Warszawa

INWESTYCJA:
ALUZYJNA BIS



kondygnacja	typ	nr lokalu
PIĘTRO V	5pk	19

ZESTAWIENIE POMIESZCZEŃ

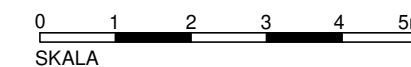
nr	funkcja	pow. (m ²)
1	przedpokój	15,29
2	pokój dzienny + aneks k.	29,38
3	łazienka	3,64
4	łazienka	7,40
5	pokój	16,84
6	pokój	10,10
7	pokój	11,84
8	pokój	13,38
9	garderoba	3,97

POW. UŻYTKOWA MIESZKANIA **113,92m²**

POWIERZCHNIE DODATKOWE

10	balkon	5,44m
11	taras	37,43m

LEGENDA: █ ściana z możliwością rozbiórki █ ściana nierozbieralna



UWAGI:

- Podane powierzchnie i wymiary mogą ulec niewielkim zmianom wynikającym z realizacji obiektu.
- Wygląd budynku, jego części oraz zagospodarowanie terenu mogą nieznacznie ulec zmianie na etapie realizacji obiektu. Zmianie nie ulegną natomiast istotne cechy świadczenia oraz funkcjonalność budynku.
- Powierzchnia balkonów, loggii, tarasów i ogródków może ulec niewielkim zmianom związanym ze sposobem montażu balustrad, przegród międzybalkonowych i ogrodzeń.
- Wymiary pomieszczeń, lokalizację przyborów sanitarnych itp. podano zgodnie z projektem budowlanym, mogą wystąpić niewielkie różnice wymiarów i usytuowania elementów powstałe w trakcie realizacji prac budowlanych. Podane wymiary są wymiarami w świetle pionowych przegród (ścian w stanie surowym).
- Powierzchnia użytkowa lokalu jest określona według normy PN-ISO 9836: 1997, tj.: powierzchnia użytkowa lokalu jest obliczana w metrach kwadratowych z dokładnością do dwóch miejsc po przecinku, dla wymiarów lokalu w stanie wykończonym, na poziomie podłogi, nie licząc listew przypodłogowych, progów itp. Do powierzchni użytkowej lokalu wlicza się powierzchnię elementów nadających się do demontażu (ścianki działowe).
- Przedstawiona na rzucie aranżacja ma charakter przykładowy, umeblowanie nie stanowi wyposażenia nabywanego lokalu.

Podane powyżej powierzchnie poszczególnych pomieszczeń nie uwzględniają tynków. Suma powierzchni pomieszczeń nie stanowi powierzchni mieszkania.