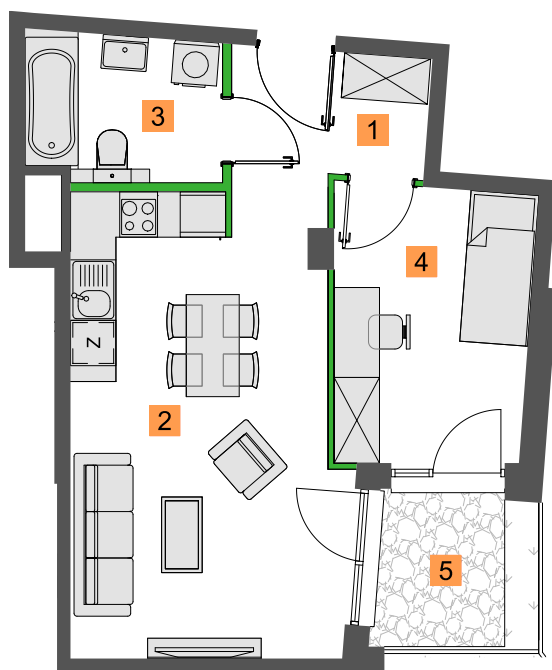
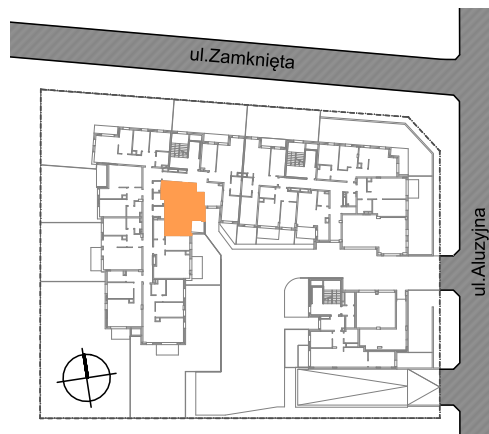


INWESTOR:  
ALUZYJNA BIS DVE sp. z o.o. sp.k.  
ul. Marconich 11 / 4, 02-954 Warszawa

INWESTYCJA:  
**ALUZYJNA BIS**



kondygnacja	typ	nr lokalu
PARTER	2pk	49

#### ZESTAWIENIE POMIESZCZEŃ

nr	funkcja	pow. (m <sup>2</sup> )
1	przedpokój	5,16
2	pokój dzienny + aneks k.	20,92
3	łazienka	4,94
4	pokój	9,40

**POW. UŻYTKOWA  
MIESZKANIA**

**40,85m<sup>2</sup>**

#### POWIERZCHNIE DODATKOWE

5	ogródek	4,63m <sup>2</sup>
---	---------	--------------------

LEGENDA: ■ ściana z możliwością rozbiórki ■ ściana nierozbieralna

#### UWAGI:

- Podane powierzchnie i wymiary mogą ulec niewielkim zmianom wynikającym z realizacji obiektu.
- Wygląd budynku, jego części oraz zagospodarowanie terenu mogą nieznacznie ulec zmianie na etapie realizacji obiektu. Zmianie nie ulegną natomiast istotne cechy świadczenia oraz funkcjonalność budynku.
- Powierzchnia balkonów, loggii, tarasów i ogródków może ulec niewielkim zmianom związanym ze sposobem montażu balustrad, przegród międzybalkonowych i ogrodzeń.
- Wymiary pomieszczeń, lokalizację przyborów sanitarnych itp. podano zgodnie z projektem budowlanym, mogą wystąpić niewielkie różnice wymiarów i usytuowania elementów powstałe w trakcie realizacji prac budowlanych. Podane wymiary są wymiarami w świetle pionowych przegród (ścian w stanie surowym).
- Powierzchnia użytkowa lokalu jest określona według normy PN-ISO 9836: 1997, tj.: powierzchnia użytkowa lokalu jest obliczana w metrach kwadratowych z dokładnością do dwóch miejsc po przecinku, dla wymiarów lokalu w stanie wykończonym, na poziomie podłogi, nie licząc listew przypodłogowych, progów itp. Do powierzchni użytkowej lokalu wlicza się powierzchnię elementów nadających się do demontażu (ścianki działowe).
- Przedstawiona na rzucie aranżacja ma charakter przykładowy, umeblowanie nie stanowi wyposażenia nabywanego lokalu.

Podane powyżej powierzchnie poszczególnych pomieszczeń nie uwzględniają tynków. Suma powierzchni pomieszczeń nie stanowi powierzchni mieszkania.



PRACOWNIA ARCHITEKTONICZNA  
JAKUB SZATKOWSKI PAWEŁ ZAWADZKI  
TEL. 501 167 320 501 051 524 04-086 WARSZAWA  
TEL. 22 224 05 95 BIURO: UL. KRYPKA 26 LOK. U3