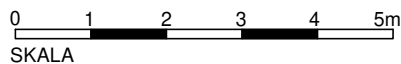
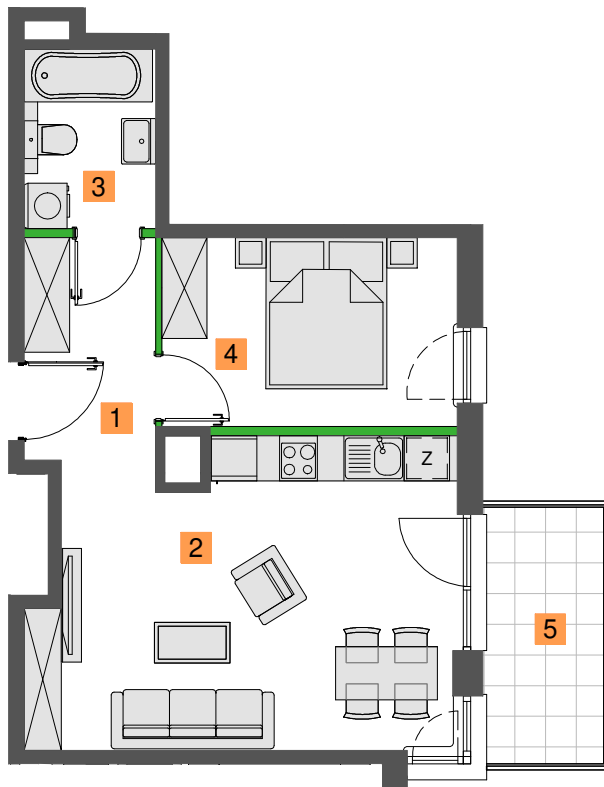
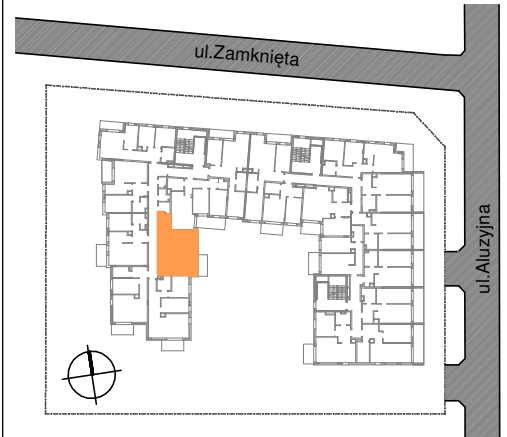


INWESTOR:  
ALUZYJNA BIS DVE sp. z o.o. sp.k.  
ul. Marconich 11 / 4, 02-954 Warszawa

INWESTYCJA:  
**ALUZYJNA BIS**



LEGENDA: ■ ściana z możliwością rozbiórki ■ ściana nierozbieralna

**UWAGI:**

- Podane powierzchnie i wymiary mogą ulec niewielkim zmianom wynikającym z realizacji obiektu.
- Wygląd budynku, jego części oraz zagospodarowanie terenu mogą nieznacznie ulec zmianie na etapie realizacji obiektu. Zmianie nie ulegną natomiast istotne cechy świadczenia oraz funkcjonalność budynku.
- Powierzchnia balkonów, loggii, tarasów i ogródków może ulec niewielkim zmianom związanym ze sposobem montażu balustrad, przegród międzybalkonowych i ogrodzeń.
- Wymiary pomieszczeń, lokalizację przyborów sanitarnych itp. podano zgodnie z projektem budowlanym, mogą wystąpić niewielkie różnice wymiarów i usytuowania elementów powstałe w trakcie realizacji prac budowlanych. Podane wymiary są wymiarami w świetle pionowych przegród (ścian w stanie surowym).
- Powierzchnia użytkowa lokalu jest określona według normy PN-ISO 9836: 1997, tj.: powierzchnia użytkowa lokalu jest obliczana w metrach kwadratowych z dokładnością do dwóch miejsc po przecinku, dla wymiarów lokalu w stanie wykończonym, na poziomie podłogi, nie licząc listew przypodłogowych, progów itp. Do powierzchni użytkowej lokalu wlicza się powierzchnię elementów nadających się do demontażu (ścianki działowe).
- Przedstawiona na rzucie aranżacja ma charakter przykładowy, umeblowanie nie stanowi wyposażenia nabywanego lokalu.

kondygnacja	typ	nr lokalu
III PIĘTRO	2pk	75

**ZESTAWIENIE POMIESZCZEŃ**

nr	funkcja	pow. (m <sup>2</sup> )
1	przedpokój	5,68
2	pokój dzienny + aneks k.	21,27
3	łazienka	4,13
4	pokój	9,77

**POW. UŻYTKOWA MIESZKANIA** 41,10m<sup>2</sup>

**POWIERZCHNIE DODATKOWE**

5	balkon	5,44m <sup>2</sup>
---	--------	--------------------

Podane powyżej powierzchnie poszczególnych pomieszczeń nie uwzględniają tynków. Suma powierzchni pomieszczeń nie stanowi powierzchni mieszkania.



PRACOWNIA ARCHITEKTONICZNA  
JAKUB SZATKOWSKI PAWEŁ ZAWADZKI  
TEL. 501 167 320 501 051 524 04-086 WARSZAWA  
TEL. 22 224 05 95 BIURO: UL. KRYPKA 25 LOK. U3