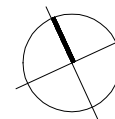
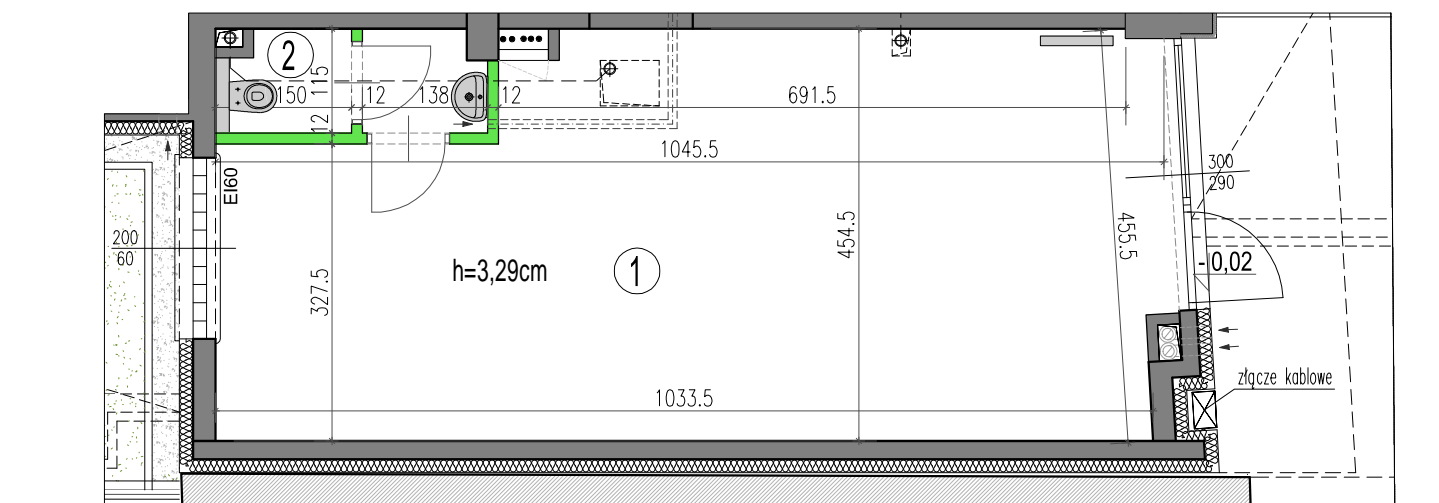
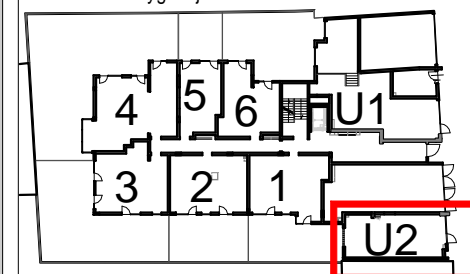


SKALA



INWESTOR
KOMORSKA DVE Sp. z o.o. Sp.k.
Ul. Marconich 11 lok.4, 02-954 Warszawa
Inwestycja przy ul. Komorskiej 37

schemat kondygnacji



KONDYGNACJA	TYP	NR
PARTER	USŁUGA	U2

① POW. USŁUGOWA	43,5 m ²
② POM. SANITARNE	3,1 m ²

POW. UŻYTKOWA 46,62m²
pow. wg normy PN-ISO 9836.

LEGENDA:

tablica mieszkaniowa	wypust RTV	punkty świetlne	grzejnik c.o. płytowy	ściana z możliwością rozbiórki
puszka rozgałęźna inst. telefonicznej	gniazdo wtykowe	przełączniki oświetlenia	grzejnik c.o. drabinkowy	ściana nierozbieralna
domofon	puszka przyłączeniowa kuchni	pion kanalizacyjny	nawietrzak okienny	
gniazdo teletechniczne (telefon, internet)				

UWAGI:

- Podane powierzchnie i wymiary mogą ulec niewielkim zmianom wynikającym z realizacji obiektu.
- Aranżacja pomieszczeń w mieszkaniu jest przykładowa. Wyposażenie przedstawione tylko w celach prezentacji, nie stanowi zobowiązania umownego.
- Lokalizacja punktów elektrycznych i grzejników może ulec niewielkim zmianom.
- Wygląd budynku, jego części oraz zagospodarowanie terenu mogą nieznacznie ulec zmianie na etapie realizacji obiektu. Zmianie natomiast nie ulegną istotne cechy świadczenia oraz funkcjonalność budynku.